



SPIRIT OF GAMER

# DEMON SERIES



eSports Gaming Gear

WWW.SPIRITOFGAMER.COM

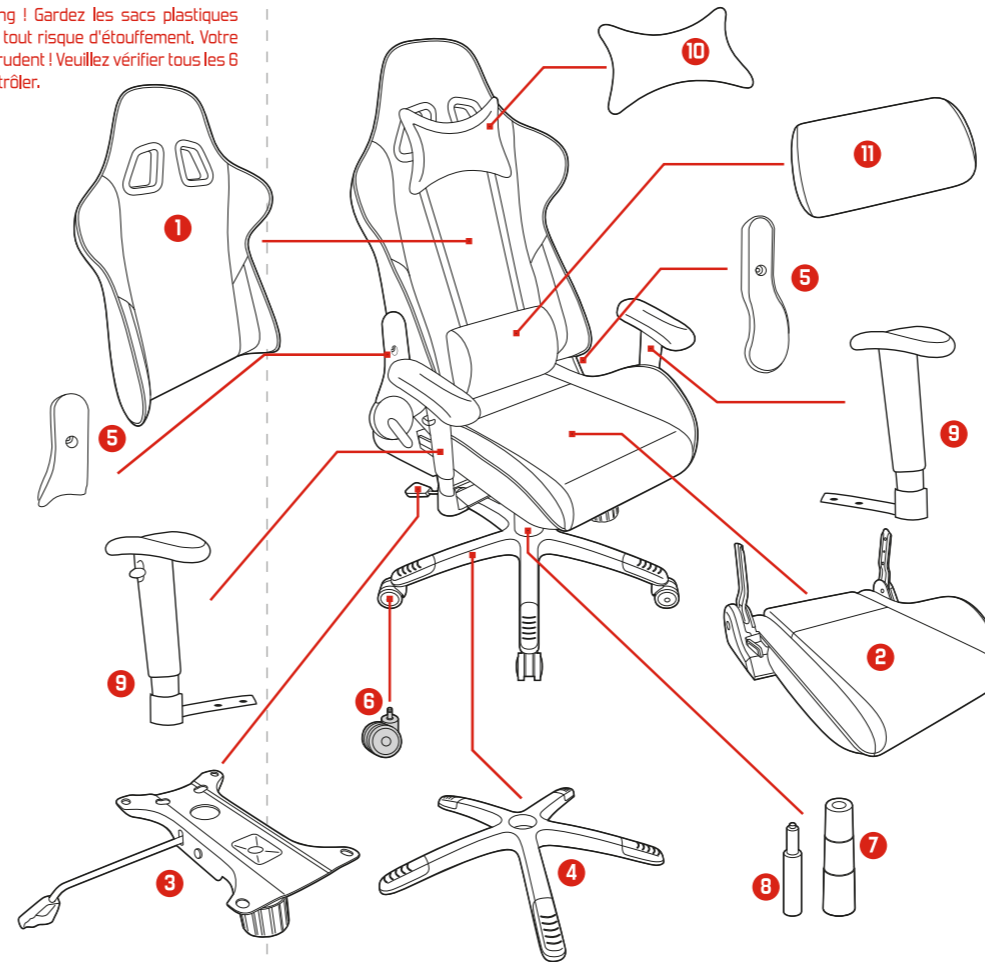
## NOTICE DE MONTAGE

**Votre attention s'il vous plaît !**

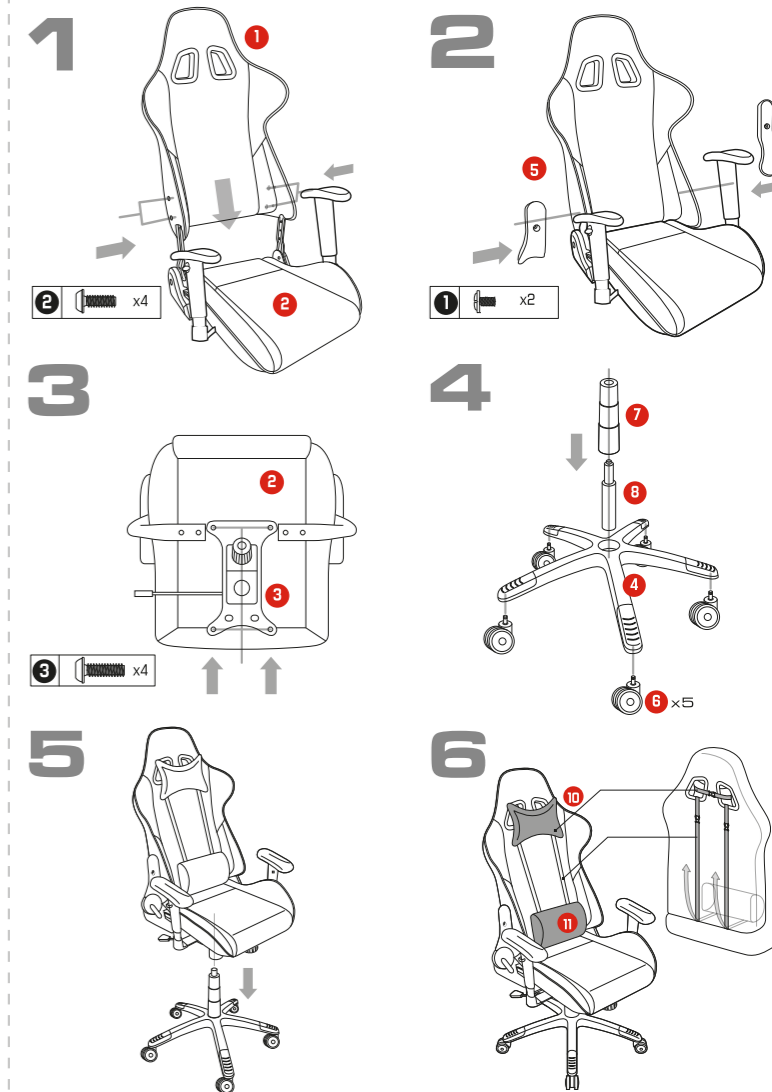
Veuillez lire l'intégralité du manuel avant de commencer le montage. Les images du manuel ne sont pas à 100% identiques à votre siège ! Cela n'impacte pas le montage. Vérifiez attentivement le contenu de l'emballage avant de commencer l'installation de votre siège gaming ! Gardez les sacs plastiques d'emballage et de protection hors de portée des enfants pour éviter tout risque d'étouffement. Votre siège Spirit of Gamer n'est pas un marche pied, ni une échelle: soyez prudent ! Veuillez vérifier tous les 6 mois que les vis sont bien serrées : un petit coup de clé Allen pour contrôler.

1	x2		
2	x4		18 mm
3	x4		30 mm
	x4		
	x4		

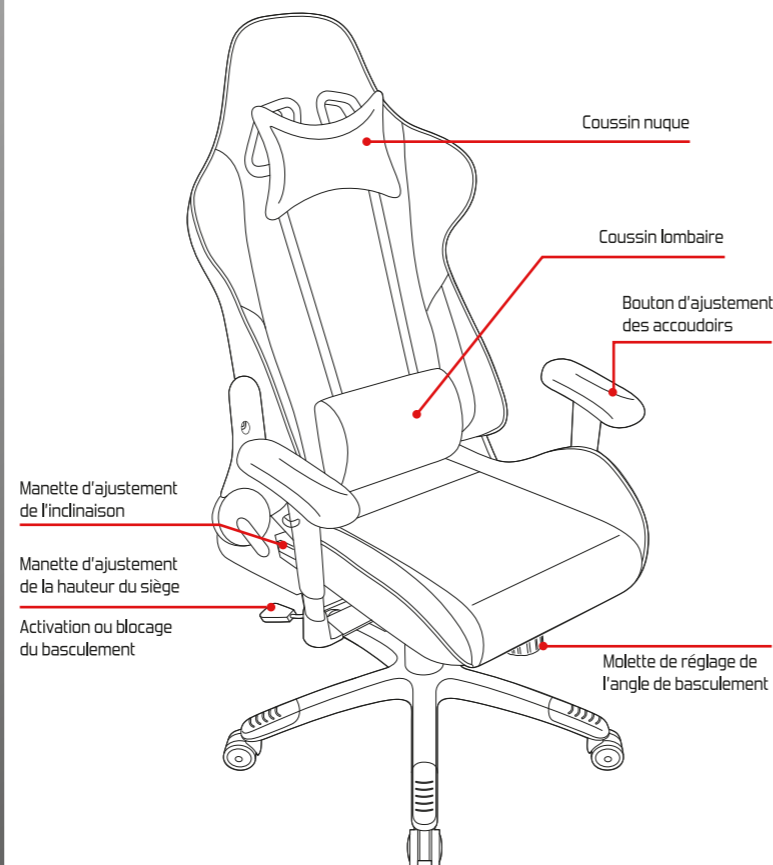
- 1 Dossier
- 2 Assise
- 3 Mécanisme « TILT »
- 4 Piètement
- 5 2 Caches fixation
- 6 5 Roulettes
- 7 Cache vérin
- 8 Vérin à gaz
- 9 Accoudoirs
- 10 Coussin nuque
- 11 Coussin lombaire



Vérifiez attentivement le contenu de l'emballage avant de commencer le montage de votre siège gaming !



## FONCTIONS



### A Ajustement de la hauteur de l'assise

Baisser l'assise :

1. Asseyez-vous sur l'assise.
2. Tirer la manette et l'assise se baissera doucement.
3. Relâchez à la position préférée.

Lever l'assise :

1. Levez-vous de l'assise.
2. Tirez la manette vers le haut et l'assise va se lever.
3. Relâchez à la position préférée.

### B Fonction de balancement et blocage :

Le mécanisme d'inclinaison TILT vous permet d'incliner le dossier.

1. Débloquez la fonction en tirant la manette doucement vers vous.
2. La molette ronde vous permettra d'ajuster la résistance de la fonction d'inclinaison.
3. Vous pouvez incliner le dossier jusqu'à l'angle choisi celui-ci revient automatiquement.
4. Si vous ne souhaitez pas vous balancer pousser la manette vers l'intérieur.

### C Ajustement de l'angle d'inclinaison du dossier

1. Tirez la manette d'ajustement du dossier vers le haut.
2. Penchez-vous sur le dossier jusqu'à atteindre l'angle préférée.
3. Relâchez la manette afin de fixer l'angle du dossier.

### Conseils d'entretien :

Métal : Nettoyage avec de l'eau légèrement savonneuse, rinçage eau claire, séchage avec un chiffon.  
Plastique : dépoussiérage régulier avec un chiffon : propre, doux, sec.  
Sellerie Simili-Cuir : dépoussiérage régulier avec un chiffon : propre, doux, sec.  
**Ne pas utiliser de produit corrosif pour nettoyer votre siège gaming.**

MODÈLE : SOG-GCDRE / SOG-GCDBL / SOG-GCDBK

©2017 SPIRITOFGAMER® - All rights reserved. SOG logos are registered trademark. SPIRITOFGAMER is exclusively distributed by Suez International. Specifications and design of the SOG products described or illustrated in the packaging, userguide and documents are subject to possible changes without prior notice. 20171115



SPIRIT OF GAMER

# DEMON SERIES



## INSTALLATION INSTRUCTIONS

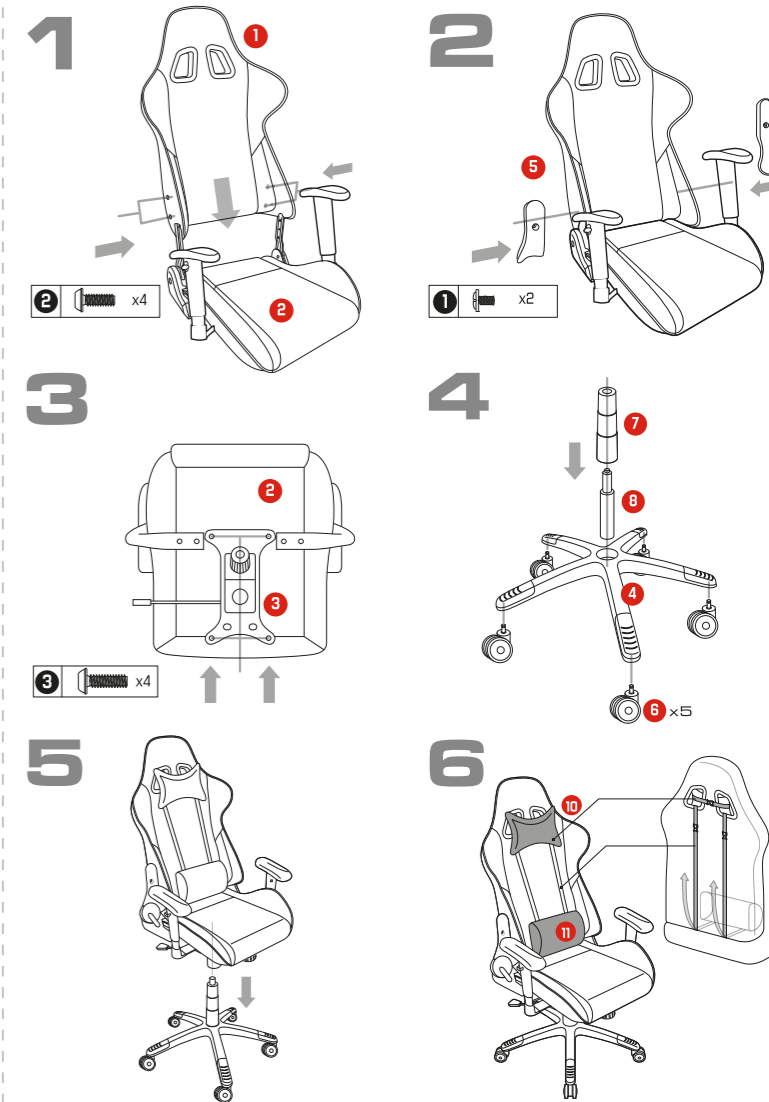
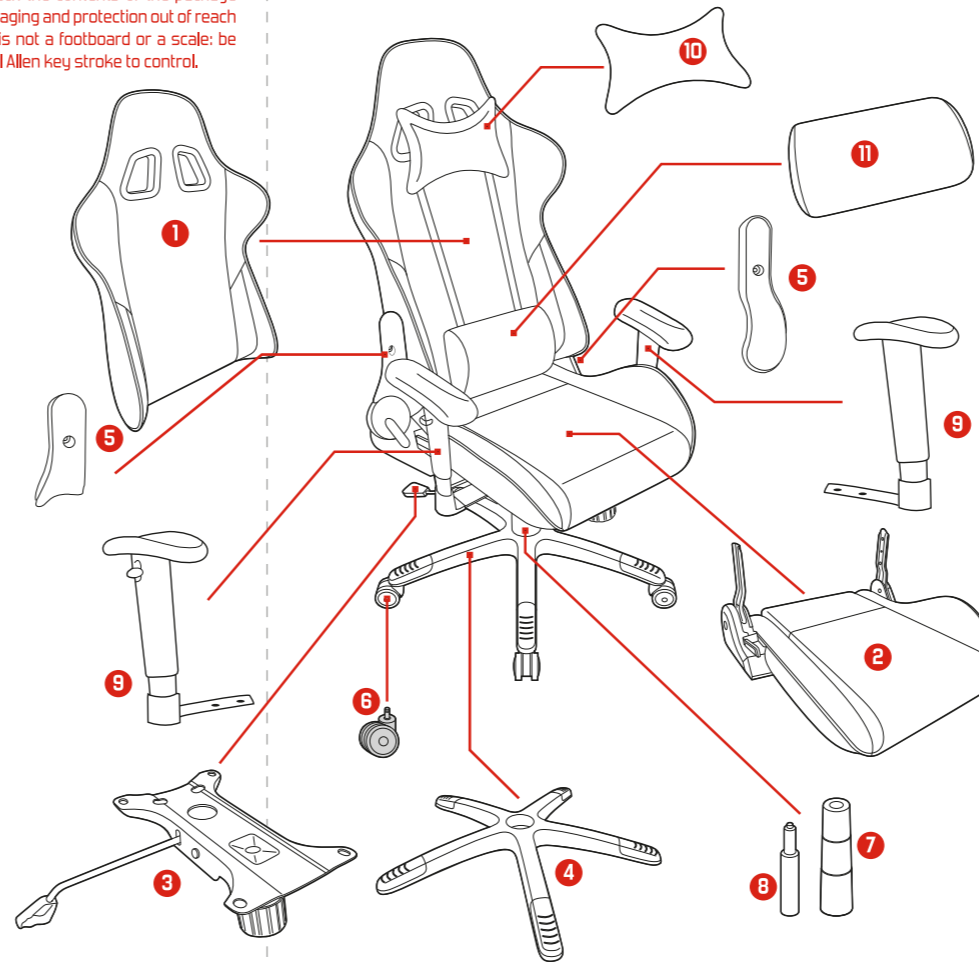
### Your attention please!

Please read the entire manual before beginning assembly. The pictures in the manual are not 100% identical to your seat! This does not impact installation. Carefully check the contents of the package before you start installing your gaming seat! Keep plastic bags for packaging and protection out of reach of children to avoid danger of suffocation. Your seat Spirit of Gamer is not a footboard or a scale: be careful! Please check every 6 months that the screws are tight: a small Allen key stroke to control.

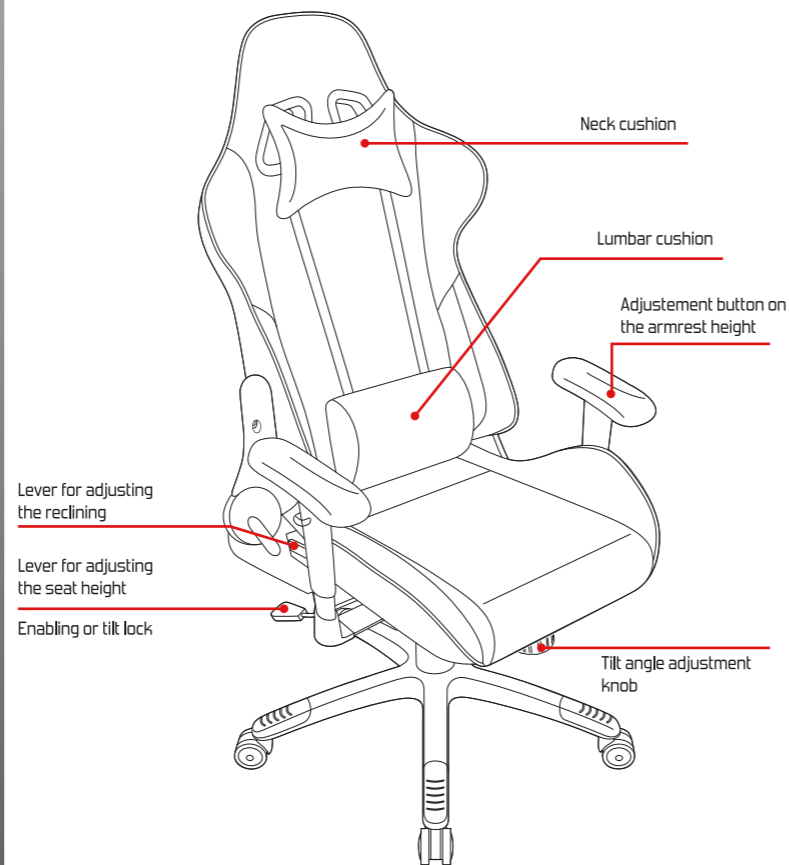
Carefully check the contents of the package before you start assembling your gaming seat!

1	x2	
2	x4	18 mm
3	x4	30 mm
	x4	
	x4	

- 1 Backrest
- 2 Seated
- 3 «TILT» Mechanism
- 4 Five star foot base
- 5 Side covers x2
- 6 Wheels x5
- 7 Gas cover
- 8 Gas lift
- 9 Armrests
- 10 Neck cushion
- 11 Lumbar cushion



## FUNCTIONS



### A Adjusting the seat height

- To lower the seat:
1. Sit on the seat.
  2. Pull lever and the seat will drop slowly.
  3. Release the preferred position.

- To lift the seat:
1. Get up from the seat.
  2. Pull the lever up and the seat will rise.
  3. Release the preferred position.

### B Tilt rocking function and blocking:

- TILT mechanism allows you to recline.
1. Unlock the function by pulling gently lever towards you.
  2. The knob allows you to adjust the resistance of the tilt function.
  3. You can recline up to the angle chosen it will automatically come back.
  4. If you do not want rocking you push the lever inside.

### C Adjusting of backrest reclining angle

1. Pull the backrest adjustment lever up.
2. Lean on the backrest until the preferred angle.
3. Release the lever to secure the backrest angle.

### Maintenance tips:

- Metal: Clean with mild soapy water, rinse with clean water, drying with a cloth.
  - Plastic: regular dusting with a cloth: clean, soft, dry.
  - Leatherette: Regular dusting with a cloth: clean, soft, dry.
- Do not use corrosive products to clean your gaming seat.**

S/N:

eSports Gaming Gear

WWW.SPIRITOFGAMER.COM

MODEL: SOG-GCDRE / SOG-GCDBL / SOG-GCDBK

©2017 SPIRITOFGAMER® - All rights reserved. SOG logos are registered trademark. SPIRITOFGAMER is exclusively distributed by Suzo International. Specifications and design of the SOG products described or illustrated in the packaging, userguide and documents are subject to possible changes without prior notice. 20171115